



# FORMATIONS 2024



**DEVENIR TRAVAILLEUR SOCIAL  
LIBÉRAL**

[contact@libeduc.com](mailto:contact@libeduc.com)

# SOMMAIRE



## DEVENIR TRAVAILLEUR SOCIAL LIBÉRAL

p.3

DEVENIR TRAVAILLEUR SOCIAL LIBÉRAL - SESSION COLLECTIVE

DEVENIR TRAVAILLEUR SOCIAL LIBÉRAL - SESSION INDIVIDUELLE

## MODALITÉS PRATIQUES

p.6

LES FORMATRICES

LES COMPÉTENCES TRAVAILLÉES

p.8

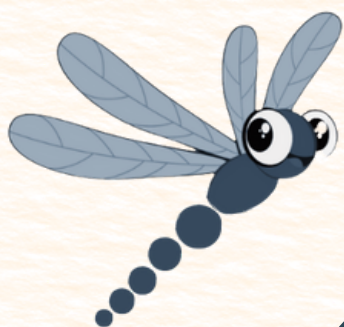
LES MODALITÉS PRATIQUES ET PÉDAGOGIQUES

LES MODALITÉS FAVORISANT L'ENGAGEMENT DES PARTICIPANTS

p.11

LES CONDITIONS D'ACCÈS À LA FORMATION

# DEVENIR TRAVAILLEUR SOCIAL LIBÉRAL



# DEVENIR TRAVAILLEUR SOCIAL LIBÉRAL

## SESSION COLLECTIVE

DÉMARRER UNE ACTIVITÉ INDÉPENDANTE EN  
TANT QUE PROFESSIONNEL SOCIO-ÉDUCATIF

Intégrez les compétences  
entrepreneuriales liées au démarrage, à  
la mise en œuvre, au développement  
ainsi qu'à la pérennisation de votre projet  
de création d'entreprise.

### PUBLIC CONCERNÉ

Tout travailleur social souhaitant démarrer une activité  
indépendante

### PRÉ REQUIS

- Être titulaire d'un diplôme d'Etat ou Titre Universitaire dans le domaine éducatif et social
- S'inscrire dans une démarche d'entrepreneuriat

### OBJECTIFS DE LA FORMATION

Cette formation vous offrira les clés pour affiner, élaborer et concrétiser votre projet de création d'entreprise en tant qu'intervenant socio-éducatif indépendant.

En fin de formation vous serez en mesure de :

- Définir un projet cohérent de création d'entreprise.
- Maîtriser les étapes clés de la création.
- Étudier la viabilité financière de votre projet.
- Déterminer le bon statut juridique.
- Connaître les outils liés au lancement et à la gestion de l'entreprise.



### PROGRAMME DE FORMATION

#### JOUR 1 : CHEMINER SON PROJET

MATINÉE : I/ DE L'IDÉE AU PROJET

- Analyser ses compétences métier
- Définir ses motivations
- Recenser les qualités pour se lancer

APRÈS-MIDI : II/ AFFINER SON PROJET

- Identifier les besoins
- Définir son offre
- Choisir son statut
- Déterminer ses tarifs

#### JOUR 2 : CRÉER ET GÉRER SON ENTREPRISE

MATINÉE : III/ CONCRÉTISER LE PROJET

- Connaître les aides liées à la création d'entreprise
- Créer son entreprise
- Se lancer

APRÈS-MIDI : IV/ GÉRER SON ACTIVITÉ

- Les procédures administratives
- La gestion financière
- La pratique

CONCLUSION

#### MALLETTE DE DOCUMENTS + PLAN D'ACTION

**RDV TUTORAT** : 2 RDV individuel d'une heure avec une formatrice pour un suivi à posteriori de la formation  
+1 RDV collectif post-formation

## INFORMATIONS



#### CONTENU PÉDAGOGIQUE

Contenu Pédagogique : Powerpoint, vidéos, exercices pratiques, quiz.

Modalités de suivi & appréciation :  
Questionnaire d'évaluation,  
Feuilles de présence, Attestation de stage,  
Enquêtes de satisfaction.



**DURÉE**  
2 journées  
consécutives (14h)  
- dates fixes



**FORMATRICE**  
Adeline ENEZ - Sandra DOUCET



**LIEU**  
À distance

Tarif (net de taxes) :  
formation inter :  
1390 € / personne

# DEVENIR TRAVAILLEUR SOCIAL LIBÉRAL

## SESSION INDIVIDUELLE



DÉMARRER UNE ACTIVITÉ INDÉPENDANTE EN  
TANT QUE PROFESSIONNEL SOCIO-ÉDUCATIF

Intégrez les compétences  
entrepreneuriales liées au démarrage, à  
la mise en œuvre, au développement  
ainsi qu'à la pérennisation de votre projet  
de création d'entreprise.

### PUBLIC CONCERNÉ

Tout travailleur social souhaitant démarrer une activité  
indépendante

### PRÉ REQUIS

- Être titulaire d'un diplôme d'Etat ou Titre Universitaire dans le domaine éducatif et social
- S'inscrire dans une démarche d'entreprenariat

### OBJECTIFS DE LA FORMATION

Cette formation vous offrira les clés pour affiner, élaborer et concrétiser votre projet de création d'entreprise en tant qu'intervenant socio-éducatif indépendant.

En fin de formation vous serez en mesure de :

- Définir un projet cohérent de création d'entreprise.
- Maîtriser les étapes clés de la création.
- Étudier la viabilité financière de votre projet.
- Déterminer le bon statut juridique.
- Connaître les outils liés au lancement et à la gestion de l'entreprise.

### PROGRAMME DE FORMATION

#### DEMI-JOURNÉE 1 : DE L'IDÉE AU PROJET

- Analyser ses compétences métier
- Définir ses motivations
- Recenser les qualités pour se lancer

#### DEMI-JOURNÉE 2 : AFFINER SON PROJET

- Identifier les besoins
- Définir son offre
- Choisir son statut
- Déterminer ses tarifs

#### DEMI-JOURNÉE 3 : CONCRÉTISER LE PROJET

- Connaître les aides liées à la création d'entreprise
- Créer son entreprise
- Se lancer

#### DEMI-JOURNÉE 3 : GÉRER SON ACTIVITÉ

- Les procédures administratives
- La gestion financière
- La pratique

#### CONCLUSION

#### MALLETTE DE DOCUMENTS + PLAN D'ACTION

**RDV TUTORAT** : 2 RDV individuel d'une heure avec une formatrice pour un suivi à posteriori de la formation

## INFORMATIONS



#### CONTENU PÉDAGOGIQUE

Contenu Pédagogique : Powerpoint, vidéos, exercices pratiques, quiz.

Modalités de suivi & appréciation :  
Questionnaire d'évaluation,  
Feuilles de présence, Enquêtes de satisfaction.



#### DURÉE

4 demi-journées  
(14h) - réparties  
sur 1 mois - dates  
à définir avec le  
participant



#### LIEU

À distance



**FORMATRICE**  
Adeline ENEZ - Sandra DOUCET

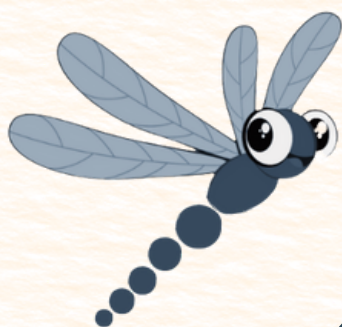
Tarif (net de taxes) :  
1990 € / personne

# MODALITÉ PRATIQUES

---

**SUIVANT NOTRE DÉMARCHE  
QUALITÉ CONTINUE**

---



# LES FORMATRICES



**ADELINE ENEZ**

Éducatrice Spécialisée, Co-Gérante de Lib'Educ  
Intervenante, Formatrice  
10 années d'expérience



**SANDRA DOUCET**

Éducatrice Spécialisée, Co-Gérante de  
Lib'Educ  
Intervenante, Formatrice  
10 années d'expérience

# LES MODALITÉS PÉDAGOGIQUES

L'agence Lib'Educ est certifiée Qualiopi. Elle respecte l'intégralité des conditions de référencement de la plateforme Mon Compte Formation permettant ainsi à chaque participant de pouvoir financer en toute ou partie la session choisie.

## CONTENU DES SÉANCES DE FORMATIONS

- Présentations de contenu théorique au travers de powerpoint, vidéos, documents audios, photos, représentations schématiques intégrant les savoirs théoriques requis et les éléments visuels nécessaires (documents audio, schémas, images, vidéos, photos)
- Présentation d'outils concrets et leur application
- L'analyse de situations pratiques
- Des temps d'échange entre participants et partage d'expériences rencontrées
- Des mises en situation
- Présentation de contenu scientifique, partage d'ouvrages et de bibliographies

Un livret de formation est transmis aux participants à l'issue de chaque formation. Il contient également plusieurs documents annexes liés au contenu de formation étudié.

## LES MOYENS TECHNIQUES

- Vidéoprojecteur
- Ordinateur pour présenter des diapositives
- Système audio
- Outils pédagogiques pour les mises en situation

## LES MODALITÉS D'ÉVALUATION DES PARTICIPANTS

Une évaluation des stagiaires est systématiquement demandée à l'entrée et en fin de formation. Dans un souci de qualité et d'amélioration constante de notre offre de formation et de nos intervenants, un questionnaire à choix multiples sera soumis à l'ensemble des stagiaires.

Dans un souci d'amélioration de la qualité de nos formations, l'agence Lib'Educ s'engage à évaluer systématiquement les indicateurs suivants :

- L'atteinte des objectifs ciblés dans la formation,
- L'approfondissement des connaissances et des pratiques des participants,
- La prestation de formation dans sa globalité.



Plus concrètement, l'agence Lib'Educ soumet 3 types d'évaluation aux participants :

1. Une auto-évaluation à travers laquelle le participant évaluera sa progression et donc l'atteinte des objectifs ciblés au cours de la formation.
2. Un questionnaire de pré-test et post-test permettant d'évaluer l'acquisition des concepts théoriques et pratiques abordés dans la formation. Le participant se verra remettre l'attestation de formation après avoir obtenu 80% de réussite de questionnaire de post-test. En cas d'échec, le participant se devra de repasser ce test, jusqu'à obtenir 80% de réussite.
3. Une enquête de satisfaction orale, à chaud, sous forme de « questions-réponses » sera réalisée par le formateur à la fin de la prestation de formation et une enquête de satisfaction numérique, à froid, sera transmise par mail à l'issue de la prestation de formation. Cette dernière évalue l'ensemble des modalités de la formation : l'organisation, le cadre, les moyens pédagogiques, le formateur, le groupe, les attentes.

Conformément au Règlement Général sur la Protection des Données (RGPD), entré en application le 25 mai 2018, qui encadre de façon stricte les traitements de données à caractère personnel sur l'ensemble du territoire de l'Union Européenne, les réponses collectées dans le cadre des évaluations seront exploitées de façon anonyme à des fins statistiques.

Les évaluations sont analysées par l'agence Lib'Educ qui réajuste au besoin certaines modalités afin d'améliorer la qualité des formations dispensées.

## LE RECUEIL ET L'ANALYSE DES RÉSULTATS COLLECTÉS

L'agence Lib'Educ recueille les résultats obtenus dans les différentes évaluations citées ci-dessus pour un usage interne de traitement des données en vue d'extraire les indicateurs de performance suivants :

- Le nombre de participants soumis aux évaluations des indicateurs de performance
- Le pourcentage moyen d'acquisition des connaissances théoriques et pratiques pour l'ensemble des participants
- La satisfaction moyenne des participants pour chaque indicateur lié aux modalités de la formation
- Les remarques et suggestions des participants recueillies dans le cadre des enquêtes de satisfaction à chaud et à froid



# LES MODALITÉS FAVORISANT L'ENGAGEMENT DES PARTICIPANTS

## DANS LE CADRE DES FORMATIONS EN PRÉSENTIEL

L'engagement du participant s'opère le plus souvent par l'appropriation du contenu de la formation. Pour ce faire, l'agence Lib'Educ met l'accent sur l'animation participative, en alliant l'exposé théorique projeté sur un écran via un vidéoprojecteur, avec des études de cas pratiques, des exercices, des ateliers, des présentations et manipulations d'outils spécifiques.

Aussi, l'agence Lib'Educ s'efforce de proposer un contenu powerpoint visuel et schématique de façon à attirer l'attention du participant. Parallèlement à cela, les explications peuvent être étayées sur un tableau interactif dans l'objectif de reformuler les propos et d'assurer un meilleur niveau de compréhension chez les participants.

La salle de formation est organisée de façon à favoriser les interactions dans le groupe, vecteur de motivation.

## DANS LE CADRE DES FORMATIONS EN DISTANCIEL

Afin de palier à la passivité du participant, induite par la visioconférence, l'agence Lib'Educ veille à ce que le contenu théorique powerpoint partagé soit ponctué par des vidéos, des études de cas pratiques, des exercices pratiques, des quiz et des temps d'échanges.

Afin de faciliter les échanges dans le groupe, l'agence Lib'Educ restreint le nombre de participants aux formations en distanciel.

Pour éviter un décrochage émanant de problèmes techniques (problème de connexion, panne d'ordinateur...), l'agence Lib'Educ peut enregistrer la formation de façon à transmettre le replay aux participants concernés.

A l'issue de la formation, l'agence Lib'Educ s'engage à rester disponible par mail, à l'égard des participants qui souhaiteraient, éventuellement, obtenir des compléments d'informations relatifs au contenu de la formation suivie. Cette proposition s'inscrit dans une continuité pédagogique et permet d'assurer le suivi des participants à l'issue de la formation.



## MODALITÉS D'ACCÈS AUX PERSONNES EN SITUATION DE HANDICAP

L'agence Lib'Educ met un point d'honneur à favoriser l'accès à toute personne souhaitant participer à nos formations.

Dans ce cadre, l'ensemble des modalités d'accès est étudié et adapté aux besoins spécifiques de chaque participant. Si les locaux utilisés répondent aux normes d'accessibilité d'un ERP de 5ème catégorie, les supports, le rythme et les modalités d'évaluation sont, quant à eux, susceptibles d'être adaptés.

Dans le cas où les ajustements proposés ne répondraient pas pleinement aux besoins des participants, l'agence Lib'Educ s'engage à s'inscrire dans une démarche d'amélioration des propositions d'adaptation, en collaboration avec les partenaires du secteur, conformément à la loi relative à l'égalité des droits et des chances du 11.02.2005.

## MODALITÉS DE SUIVI DES PARTICIPANTS

L'agence Lib'Educ s'assure de l'assiduité et de la présence des participants à la formation par le biais des feuilles d'émargement.

Des attestations de présence peuvent également être délivrées au besoin.

Une attestation de formation est délivrée au participant, par l'agence Lib'Educ, à l'issue de la formation suivie. Toute absence à une partie de la formation donne lieu à une modification de l'attestation.



# LES CONDITIONS D'ACCÈS À LA FORMATION

## FORMATION INTRA-ÉTABLISSEMENT, ASSOCIATIONS, COLLECTIVITÉS, ENTREPRISES

L'agence Lib'Educ veille à adapter le contenu et les modalités de ses formations, en fonction des attentes du demandeur.

De ce fait, le premier échange établi par mail ou par téléphone concerne le recueil des attentes en termes de contenu et de forme.

Après étude des attentes, une proposition est soumise au demandeur. Celle-ci comprend : une convention de formation (suggestion de programme de formation et modalités du déroulé) et un devis.

Dès réception de la convention et du devis et signés, la formation est validée.

L'agence Lib'Educ propose des sessions de formation « sur mesure » destinées aux établissements médico-sociaux, associations, collectivités, entreprises... autour des différentes thématiques du catalogue où la forme, les modalités et le contenu sont adaptés selon les besoins individuels.

Les devis sont réalisés sur demande à l'adresse mail : [contact@libeduc.com](mailto:contact@libeduc.com)

## FORMATION INTER PARTICIPANTS

Les participants peuvent s'inscrire à nos formations par plusieurs moyens :

- Depuis notre site web [www.libeduc.com](http://www.libeduc.com)
- Depuis le site du CPF
- Par mail
- Par courrier

L'inscription sera validée par l'agence Lib'Educ à réception de la fiche d'inscription complétée et signée et du paiement. En effet, le paiement doit être réalisé en amont de la formation, soit :

En ligne via notre site      Par virement bancaire      Par chèque ou espèces

Afin de répondre au mieux aux attentes des participants, l'agence Lib'Educ prend soin d'étudier les réponses individuelles de chaque inscription et de réajuster, en fonction, le contenu de la formation.

## FORMATION "DEVENIR TRAVAILLEUR SOCIAL LIBÉRAL

Cette formation, favorisant l'accessibilité d'un exercice libérale fait l'objet d'une procédure d'admission spécifique par l'agence Lib'Educ. Celle-ci vise à étudier les diplômes du candidat, la maturation du projet de création d'entreprise et la motivation du candidat afin d'optimiser les chances de réussite du projet et la qualité d'intervention qui en découleront.

Cette admission s'opère à travers un entretien où l'analyse du recueil d'informations réalisé déterminera si les conditions sont réunies pour accéder à la formation « Devenir travailleur social libéral » ou non. Quelle que soit l'issue de cet entretien, le candidat sera tenu informé des suites de sa candidature.

Dans le cas où l'accès à la formation est validé par l'agence Lib'Educ, le candidat procédera à son inscription selon les modalités détaillées ci-dessus : Formation Inter Participants.

## CERTIFICATION



"L'agence Lib'Educ a, à cœur,  
de pouvoir intervenir à vos  
côtés en vue d'avancer  
conjointement vers une  
nouvelle modalité  
d'accompagnement du public :  
le libéral.  
Nous restons à votre entière  
disposition."



## NOUS CONTACTER



[www.libeduc.com](http://www.libeduc.com)



[contact@libeduc.com](mailto:contact@libeduc.com)



[www.facebook.com/AgenceLibeduc](https://www.facebook.com/AgenceLibeduc)



[www.instagram.com/libeduc](https://www.instagram.com/libeduc)