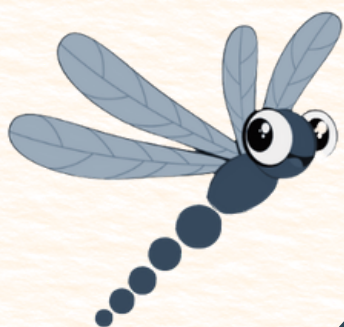


DEVENIR TRAVAILLEUR SOCIAL LIBÉRAL



DEVENIR TRAVAILLEUR SOCIAL LIBÉRAL

SESSION COLLECTIVE

DÉMARRER UNE ACTIVITÉ INDÉPENDANTE EN
TANT QUE PROFESSIONNEL SOCIO-ÉDUCATIF

Intégrez les compétences
entrepreneuriales liées au démarrage, à
la mise en œuvre, au développement
ainsi qu'à la pérennisation de votre projet
de création d'entreprise.

PUBLIC CONCERNÉ

Tout travailleur social souhaitant démarrer une activité
indépendante

PRÉ REQUIS

- Être titulaire d'un diplôme d'Etat ou Titre Universitaire dans le domaine éducatif et social
- S'inscrire dans une démarche d'entrepreneuriat

OBJECTIFS DE LA FORMATION

Cette formation vous offrira les clés pour affiner, élaborer et concrétiser votre projet de création d'entreprise en tant qu'intervenant socio-éducatif indépendant.

En fin de formation vous serez en mesure de :

- Définir un projet cohérent de création d'entreprise.
- Maîtriser les étapes clés de la création.
- Étudier la viabilité financière de votre projet.
- Déterminer le bon statut juridique.
- Connaître les outils liés au lancement et à la gestion de l'entreprise.



PROGRAMME DE FORMATION

JOUR 1 : CHEMINER SON PROJET

MATINÉE : I/ DE L'IDÉE AU PROJET

- Analyser ses compétences métier
- Définir ses motivations
- Recenser les qualités pour se lancer

APRÈS-MIDI : II/ AFFINER SON PROJET

- Identifier les besoins
- Définir son offre
- Choisir son statut
- Déterminer ses tarifs

JOUR 2 : CRÉER ET GÉRER SON ENTREPRISE

MATINÉE : III/ CONCRÉTISER LE PROJET

- Connaître les aides liées à la création d'entreprise
- Créer son entreprise
- Se lancer

APRÈS-MIDI : IV/ GÉRER SON ACTIVITÉ

- Les procédures administratives
- La gestion financière
- La pratique

CONCLUSION

MALLETTE DE DOCUMENTS + PLAN D'ACTION

RDV TUTORAT : 2 RDV individuel d'une heure avec une formatrice pour un suivi à posteriori de la formation
+1 RDV collectif post-formation

INFORMATIONS



CONTENU PÉDAGOGIQUE

Contenu Pédagogique : Powerpoint, vidéos, exercices pratiques, quiz.

Modalités de suivi & appréciation :
Questionnaire d'évaluation,
Feuilles de présence, Attestation de stage,
Enquêtes de satisfaction.



DURÉE
2 journées
consécutives (14h)
- dates fixes



FORMATRICE
Adeline ENEZ - Sandra DOUCET

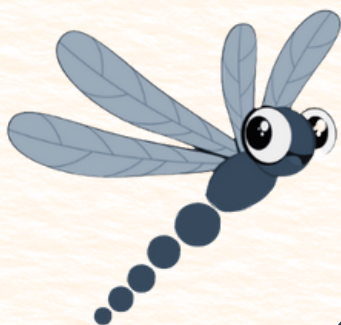


LIEU
À distance

Tarif (net de taxes) :
formation inter :
1390 € / personne

MODALITÉ PRATIQUES

**SUIVANT NOTRE DÉMARCHE
QUALITÉ CONTINUE**



LES FORMATRICES



ADELINE ENEZ

Éducatrice Spécialisée, Co-Gérante de Lib'Educ
Intervenante, Formatrice
10 années d'expérience



SANDRA DOUCET

Éducatrice Spécialisée, Co-Gérante de
Lib'Educ
Intervenante, Formatrice
10 années d'expérience

LES COMPÉTENCES TRAVAILLÉES

CONTENU DES SÉANCES DE FORMATIONS

L'accompagnement des troubles neuro-développementaux est un challenge primordial pour la société actuelle. Notre agence travaille ardemment à sensibiliser et former le plus grand nombre de personnes intervenant auprès personnes concernées afin de tendre vers un monde plus inclusif.

La Loi du 2 janvier 2002, celle du 11 Février 2005, les recommandations de bonnes pratiques dans la Haute Autorité de Santé et plus récemment la stratégie nationale pour l'Autisme sont autant de préceptes théoriques sur lesquels nous nous appuyons pour élaborer nos contenus de formation.

De ce fait, l'Agence Lib'Educ souhaite former des professionnels et parents concernés grâce à des concepts clés et des applications mesurables fondées sur les grandes thématiques que nous abordons.

Les mises en situation, cas pratiques et questionnaires au cours du processus de formation nous permettent d'évaluer régulièrement et avec précision la progression de nos participants.

À l'issue des formations dispensées par l'agence Lib'Educ, Les personnes formées disposent d'un bagage théorique et de mises en application pratiques qui étayent leur pratique sur des compétences fonctionnelles et académiques telles que :

LES SAVOIRS

- Nommer les méthodes recommandées par la HAS
- Décrire les spécificités des TND (Troubles Neuro-développementaux)
- Définir le TSA (Trouble du Spectre de l'Autisme) ses manifestations et ses particularités
- Connaître l'Analyse appliquée du comportement (ABA : Applied Behavior Analysis)
- Connaître l'intervention précoce en autisme (ESDM : Early Start Denver Model)
- Décrire les DYS (Dyspraxie, Dyslexie, Dysphasie, Dysorthographe, Dyscalculie)
- Connaître les démarches administratives et les statuts juridiques pour l'exercice libéral

LES SAVOIR-FAIRE

- le pairing
- l'enseignement sans erreur
- la guidances de stimulus
- la guidances de réponses
- l'estompages des guidances
- La contingence
- Le chaînage
- Le façonnement
- La maîtrise et gestion des renforçateurs
- L'économie de jetons
- La généralisation
- La correction d'erreur
- La structuration d'un environnement adapté aux besoins des personnes TSA/TND

LES SAVOIR-ÊTRE

- L'adoption des méthodes éducatives recommandées par la Haute Autorité de Santé
- La création une relation éducative avec éthique, bienveillance et sans jugement
- L'observation constante et analytique des situations d'accompagnement

LES MODALITÉS PÉDAGOGIQUES

L'agence Lib'Educ met un point d'honneur à proposer des formations de qualité aux professionnels qui les suivent. Nos contenus théoriques et pratiques s'inscrivent dans le respect des Recommandations de Bonnes Pratiques de la HAS (Haute Autorité de Santé) et de l'ANESM (Agence nationale de l'évaluation et de la qualité des établissements et services sociaux et médico-sociaux).

CONTENU DES SÉANCES DE FORMATIONS

- Présentations de contenu théorique au travers de powerpoint, vidéos, documents audios, photos, représentations schématiques intégrant les savoirs théoriques requis et les éléments visuels nécessaires (documents audio, schémas, images, vidéos, photos)
- Présentation d'outils concrets et leur application
- L'analyse de situations pratiques
- Des temps d'échange entre participants et partage d'expériences rencontrées
- Des mises en situation
- Présentation de contenu scientifique, partage d'ouvrages et de bibliographies

Un livret de formation est transmis aux participants à l'issue de chaque formation. Il contient également plusieurs documents annexes liés au contenu de formation étudié.

LES MOYENS TECHNIQUES

- Vidéoprojecteur
- Ordinateur pour présenter des diapositives
- Système audio
- Outils pédagogiques pour les mises en situation (pictogrammes, grilles ABC...)

LES MODALITÉS D'ÉVALUATION DES PARTICIPANTS

Une évaluation des stagiaires est systématiquement demandée à l'entrée et en fin de formation. Dans un souci de qualité et d'amélioration constante de notre offre de formation et de nos intervenants, un questionnaire à choix multiples sera soumis à l'ensemble des stagiaires.

Dans un souci d'amélioration de la qualité de nos formations, l'agence Lib'Educ s'engage à évaluer systématiquement les indicateurs suivants :

- L'atteinte des objectifs ciblés dans la formation,
- L'approfondissement des connaissances et des pratiques des participants,
- La prestation de formation dans sa globalité.

Plus concrètement, l'agence Lib'Educ soumet 3 types d'évaluation aux participants :

1. Une auto-évaluation à travers laquelle le participant évaluera sa progression et donc l'atteinte des objectifs ciblés au cours de la formation.
2. Un questionnaire de pré-test et post-test permettant d'évaluer l'acquisition des concepts théoriques et pratiques abordés dans la formation. Le participant se verra remettre l'attestation de formation après avoir obtenu 80% de réussite de questionnaire de post-test. En cas d'échec, le participant se devra de repasser ce test, jusqu'à obtenir 80% de réussite.
3. Une enquête de satisfaction orale, à chaud, sous forme de « questions-réponses » sera réalisée par le formateur à la fin de la prestation de formation et une enquête de satisfaction numérique, à froid, sera transmise par mail à l'issue de la prestation de formation. Cette dernière évalue l'ensemble des modalités de la formation : l'organisation, le cadre, les moyens pédagogiques, le formateur, le groupe, les attentes.

Conformément au Règlement Général sur la Protection des Données (RGPD), entré en application le 25 mai 2018, qui encadre de façon stricte les traitements de données à caractère personnel sur l'ensemble du territoire de l'Union Européenne, les réponses collectées dans le cadre des évaluations seront exploitées de façon anonyme à des fins statistiques.

Les évaluations sont analysées par l'agence Lib'Educ qui réajuste au besoin certaines modalités afin d'améliorer la qualité des formations dispensées.

LE RECUEIL ET L'ANALYSE DES RÉSULTATS COLLECTÉS

L'agence Lib'Educ recueille les résultats obtenus dans les différentes évaluations citées ci-dessus pour un usage interne de traitement des données en vue d'extraire les indicateurs de performance suivants :

- Le nombre de participants soumis aux évaluations des indicateurs de performance
- Le pourcentage moyen d'acquisition des connaissances théoriques et pratiques pour l'ensemble des participants
- La satisfaction moyenne des participants pour chaque indicateur lié aux modalités de la formation
- Les remarques et suggestions des participants recueillies dans le cadre des enquêtes de satisfaction à chaud et à froid



LES MODALITÉS FAVORISANT L'ENGAGEMENT DES PARTICIPANTS

DANS LE CADRE DES FORMATIONS EN PRÉSENTIEL

L'engagement du participant s'opère le plus souvent par l'appropriation du contenu de la formation. Pour ce faire, l'agence Lib'Educ met l'accent sur l'animation participative, en alliant l'exposé théorique projeté sur un écran via un vidéoprojecteur, avec des études de cas pratiques, des exercices, des ateliers, des présentations et manipulations d'outils spécifiques.

Aussi, l'agence Lib'Educ s'efforce de proposer un contenu powerpoint visuel et schématique de façon à attirer l'attention du participant. Parallèlement à cela, les explications peuvent être étayées sur un paperboard ou tableau Velléda, dans l'objectif de reformuler les propos et d'assurer un meilleur niveau de compréhension chez les participants.

La salle de formation est organisée de façon à favoriser les interactions dans le groupe, vecteur de motivation.

DANS LE CADRE DES FORMATIONS EN DISTANCIEL

Afin de palier à la passivité du participant, induite par la visioconférence, l'agence Lib'Educ veille à ce que le contenu théorique powerpoint partagé soit ponctué par des vidéos, des études de cas pratiques, des exercices pratiques, des quiz et des temps d'échanges.

Afin de faciliter les échanges dans le groupe, l'agence Lib'Educ restreint le nombre de participants aux formations en distanciel.

Pour éviter un décrochage émanant de problèmes techniques (problème de connexion, panne d'ordinateur...), l'agence Lib'Educ enregistre la formation de façon à transmettre le replay aux participants concernés.

A l'issue de la formation, l'agence Lib'Educ s'engage à rester disponible par mail, à l'égard des participants qui souhaiteraient, éventuellement, obtenir des compléments d'informations relatifs au contenu de la formation suivie. Cette proposition s'inscrit dans une continuité pédagogique et permet d'assurer le suivi des participants à l'issue de la formation.



MODALITÉS D'ACCÈS AUX PERSONNES EN SITUATION DE HANDICAP

L'agence Lib'Educ met un point d'honneur à favoriser l'accès à toute personne souhaitant participer à nos formations.

Dans ce cadre, l'ensemble des modalités d'accès est étudié et adapté aux besoins spécifiques de chaque participant. Si les locaux utilisés répondent aux normes d'accessibilité d'un ERP de 5ème catégorie, les supports, le rythme et les modalités d'évaluation sont, quant à eux, susceptibles d'être adaptés.

Dans le cas où les ajustements proposés ne répondraient pas pleinement aux besoins des participants, l'agence Lib'Educ s'engage à s'inscrire dans une démarche d'amélioration des propositions d'adaptation, en collaboration avec les partenaires du secteur, conformément à la loi relative à l'égalité des droits et des chances du 11.02.2005.

MODALITÉS DE SUIVI DES PARTICIPANTS

L'agence Lib'Educ s'assure de l'assiduité et de la présence des participants à la formation par le biais des feuilles d'émargement.

Des attestations de présence peuvent également être délivrées au besoin.

Une attestation de formation est délivrée au participant, par l'agence Lib'Educ, à l'issue de la formation suivie. Toute absence à une partie de la formation donne lieu à une modification de l'attestation.



LES CONDITIONS D'ACCÈS À LA FORMATION

FORMATION INTRA-ÉTABLISSEMENT, ASSOCIATIONS, COLLECTIVITÉS, ENTREPRISES

L'agence Lib'Educ veille à adapter le contenu et les modalités de ses formations, en fonction des attentes du demandeur.

De ce fait, le premier échange établi par mail ou par téléphone concerne le recueil des attentes en termes de contenu et de forme.

Après étude des attentes, une proposition est soumise au demandeur. Celle-ci comprend : une convention de formation (suggestion de programme de formation et modalités du déroulé) et un devis.

Dès réception de la convention et du devis et signés, la formation est validée.

L'agence Lib'Educ propose des sessions de formation « sur mesure » destinées aux établissements médico-sociaux, associations, collectivités, entreprises... autour des différentes thématiques du catalogue où la forme, les modalités et le contenu sont adaptés selon les besoins individuels.

Les devis sont réalisés sur demande à l'adresse mail : contact@libeduc.com

FORMATION INTER PARTICIPANTS

Les participants peuvent s'inscrire à nos formations par plusieurs moyens :

- Depuis notre site web www.libeduc.com
- Depuis le site du CPF
- Par mail
- Par courrier

L'inscription sera validée par l'agence Lib'Educ à réception de la fiche d'inscription complétée et signée et du paiement. En effet, le paiement doit être réalisé en amont de la formation, soit :

En ligne via notre site Par virement bancaire Par chèque ou espèces

Afin de répondre au mieux aux attentes des participants, l'agence Lib'Educ prend soin d'étudier les réponses individuelles de chaque inscription et de réajuster, en fonction, le contenu de la formation.

FORMATION "DEVENIR TRAVAILLEUR SOCIAL LIBÉRAL

Cette formation, favorisant l'accessibilité d'un exercice libérale fait l'objet d'une procédure d'admission spécifique par l'agence Lib'Educ. Celle-ci vise à étudier les diplômes du candidat, la maturation du projet de création d'entreprise et la motivation du candidat afin d'optimiser les chances de réussite du projet et la qualité d'intervention qui en découleront.

Cette admission s'opère à travers un entretien où l'analyse du recueil d'informations réalisé déterminera si les conditions sont réunies pour accéder à la formation « Devenir travailleur social libéral » ou non. Quelle que soit l'issue de cet entretien, le candidat sera tenu informé des suites de sa candidature.

Dans le cas où l'accès à la formation est validé par l'agence Lib'Educ, le candidat procédera à son inscription selon les modalités détaillées ci-dessus : Formation Inter Participants.

CERTIFICATION



"L'agence Lib'Educ a, à cœur,
de pouvoir intervenir à vos
côtés en vue d'avancer
conjointement vers une
nouvelle modalité
d'accompagnement du public :
le libéral.
Nous restons à votre entière
disposition."



NOUS CONTACTER



www.libeduc.com



contact@libeduc.com



www.facebook.com/AgenceLibeduc



www.instagram.com/libeduc